

■ 保管方法

- 雨露、粉塵、直射日光、紫外線、塩害を受けず高温、多湿ではない、風通しの良い乾燥した場所(0~30度)で保管してください。
- 自動車内などの高温になる場所や極端に低温になる場所に保管しないでください。変形、発火、破裂、火災、故障などの原因となる場合があります。
- 使用しないときは電池を抜いて保管してください。
- 子どもの手の届かないところに保管してください。

■ 廃棄方法

- 廃棄方法はお住まいの自治体の収集方法に従ってください。

■ アフターサービス

ご購入いただきました本製品は万全を期して製造しておりますが、万一不備な点がございましたら、お問い合わせいただいた販売店、もしくは下記の弊社窓口までご連絡ください。製造上の欠陥による不具合の場合は無償で交換させていただきます。なお、修理、交換等の要否につきましては、弊社の裁量にて判断させていただきます。なお、以下のような原因での破損、不良につきましては保証いたしませんのでご了承ください。

- 本製品の誤った使用方法によるもの
- 間違ったお手入れ、保管方法、経年変化による素材劣化
- 乱暴な取り扱いによるもの
- その他、製造上の欠陥以外の原因によるもの

破損時は弊社にて診断をして、修理が可能な場合はご要望により有償にて修理をさせていただきます。

■ 仕様

明るさ (lm) 照射距離 (m) 照射時間 (h)

高輝度白色 LED LOW	10	6	48
高輝度白色 LED HIGH	35	11	17

■明るさ ルーメンとは光源から発せられる光の総量を表した光学単位で、方向や距離に関係なく光源の本来持っている性能を示しています。

■照射距離 0.25ルクス(満月の明かりとほぼ同等の明るさ)以上で照らすことができる距離を示しています。

■照射時間 2m先の照度が0.25ルクスになるまでの時間を示しています。

品番: 1124837
品名: コンパクト マルチランプ
対応電池: 単4形電池/1個(※ニッケル水素充電電池、リチウム電池も使用できます。)
重量: 22g(32g) ※()内は電池を含む総重量です。
防水規格: IPX4(あらゆる方向からの飛沫による有害な影響がない)
主素材: ABS樹脂
付属品: 単4形アルカリ乾電池/1個

■ その他

本製品の仕様、デザインは予告なく変更されることがあります。また、重量などのスペックには誤差が生じる場合があります。

株式会社 **モンベル** 本社 〒550-0013 大阪市西区新町2-2-2 Tel. 06-6531-3544 フリーコール: ☎ 0088-22-0031
商品についてのお問い合わせはカスタマー・サービスまで モンベルホームページ <http://www.montbell.jp>

mont-bell

取扱説明書

コンパクト マルチランプ

Compact Multi Lamp

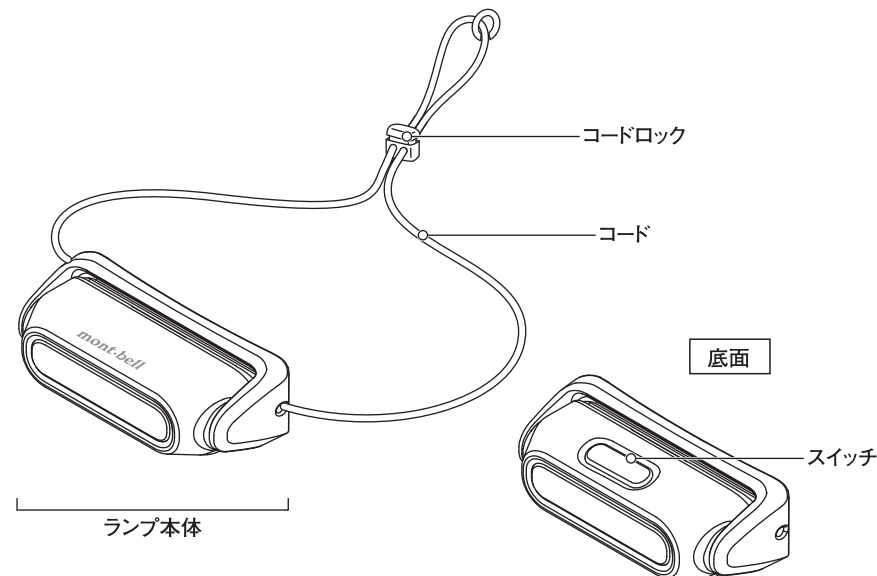
この度はご購入いただき、誠にありがとうございます。この取扱説明書(以下「本説明書」といいます)は本製品の正しい取扱方法を説明しています。ご使用前に本説明書をよくお読みいただき、正しい使用方法をご確認ください。

なお、ご不明な点等ございましたら、販売店もしくは(株)モンベル カスタマー・サービスまでお問い合わせください。本説明書は大切に保管してください。

■ 特長

本製品は単4形電池1個で使用できる、大変コンパクトなランプです。ヘッドランプをはじめ、首からさげての使用や、タープポールに付けての使用ができるため、登山やキャンプ、ウォーキングなどさまざまなシーンで活躍します。また、メインスイッチとコードロックに蓄光素材を、コードに反射素材を使用することで夜間の視認性を向上させています。バックパックやかばんの中で不意にスイッチが押され点灯することのない、ダブルクリック点灯式です。

■ 各部の名称



安全上の注意 必ずお読みください

警告 場合により人が死亡または重傷を負う可能性が想定される内容です。
軽傷または物的損害が発生する頻度が高いことが想定される内容です。

- 本商品に落下等の強い衝撃を与えないでください。発熱・破損などの恐れがあります。
- 本商品の分解や改造は絶対に行わないでください。発熱・破損などの恐れがあります。
- 本商品を水中で使用しないでください。本商品は防滴仕様 (IPX4) ですが防水機能はありません。本体内部に水が入るとショートや絶縁不良による発熱・感電・故障につながる恐れがあります。
- 本商品を首にかけて使用する際は、コードを引っ張ったり、木の枝などに引っかからないよう注意してください。コードで首が絞まり窒息する恐れがあります。
- 使用後は必ず消灯してください。発熱・破損などの恐れがあります。
- 使用しないときは、電池を本体から取り外してください。液漏れ、発熱等の恐れがあります。
- 電池の液が目に入った時は擦らず、きれいな水で洗い、すぐに医師の治療を受けてください。
- 使いきった電池は本製品から取り出してください。電池からガスが出ることもあり、器具が破損する原因になることがあります。
- 濡れた手で電池交換をしないでください。発熱や発火、感電などの恐れがあります。

注意 人が傷害を負ったり物的損害の発生が想定される内容です。

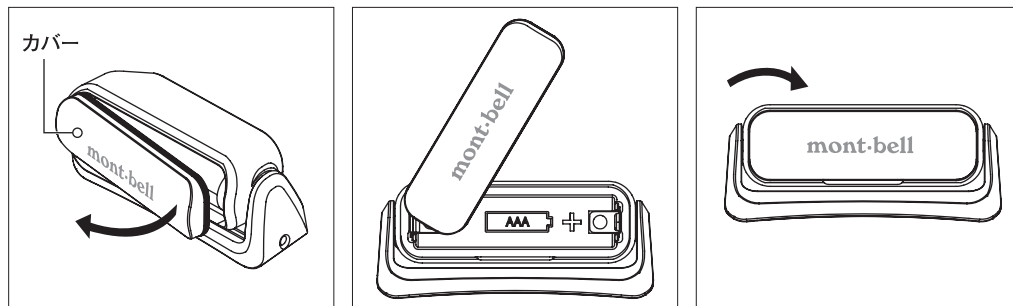
- 電池挿入口のカバーは確実に取り付けてください。取り付けが不十分だと、スイッチが入らない、あるいは本体内部に水が入りショートや絶縁不良による発熱・感電・故障につながる恐れがあります。
- 本商品を振りまわさないでください。目に接触するなど思わぬアクシデントの原因となる場合があります。
- 目に直接光を当てないでください。目に傷害を負う恐れがあります。
- 電池の使用表示に従ってください。
- 使用前は定期的に点検してください。
- 電池は消耗品です。万が一に備えて予備電池をご準備ください。
- 乳幼児の手の届かないところで使用・保管してください。小さなパーツの誤飲や感電など、思わぬアクシデントの原因となる場合があります。

使用前の点検 使用にあたっては、毎回必ず次のことを確かめてください。

- 仕様通り点灯するか
- 電池の液漏れや、本体の変形がないか

使用方法

○電池の交換方法



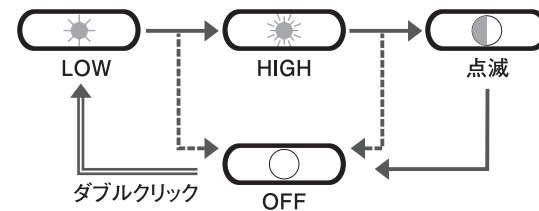
- ①カバーを開きます。
- ②電池の⊕⊖を間違えないように入れてください。
- ③カバーを確実に閉じます。

2

○点灯モードの切り替え方法

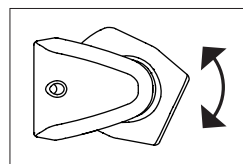
※本製品はバックパックやかばんの中で不意にスイッチが押され点灯することのない、ダブルクリック点灯式です。

- ①スイッチをダブルクリックする (1秒間に2回押す) とライトが点灯します。(→→)
- ②スイッチを押すごとに、図のように点灯モードが切り替わります。(→→)
- ③点灯モードに関わらず3秒以上同じモードで点灯を続けると、次にボタンを押した際に消灯します。(-----→)
- 通常使用時及び緊急時に点滅させることにより、自分の位置を知らせることが出来ます。



- ※スイッチを入れても点灯しない場合は下記をお確かめください。
 - ・電池が消耗している → 新しい電池に交換する
 - ・電池の向きが正しく入れられているか?
 - ・電極部にサビや汚れが見られないか? → 汚れている場合は清掃してください。

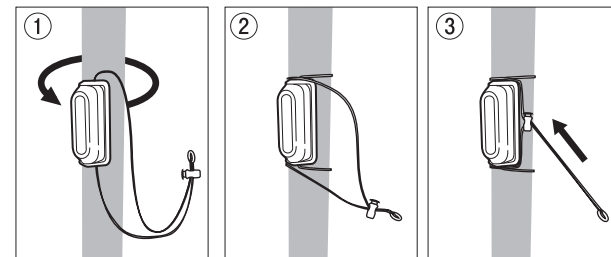
○照射角度の調節方法



本体を上下に動かし、LEDの照射角度を調節します。

○ポールなどへの巻き付け方

- ①ランプの底面を巻き付ける対象に当て、コードを一周させます。
- ②ランプをくぐらせます。
(*コードロックの内側をくぐるようにしてください。)
- ③コードロックをランプに引き寄せ、動かなくなるよう固定してください。



○蓄光条件

本製品は太陽光や蛍光灯の紫外線を吸収することで、光源が無くても発光する素材を一部に使用しています。

- ・スイッチ：20分間光を当て、約30分間発光
- ・コードロック：20分間光を当て、約10分間発光

※「JIS Z 9107」に基づく試験結果です。発光時間は状況によって変わります。

お手入れ方法 間違ったお手入れ方法や保管方法は本製品の寿命を縮めます。使用後や保管時は以下の点を参考にしてください。

- 本製品のランプ本体が汚れた場合は中性洗剤や水を含ませた布で拭き取ってください。シンナーやアルコールは使用しないでください。変形、故障などの原因となる場合があります。

3

Storage

- Store in a well ventilated, cool, dry place. Keep out of direct sunlight and ultraviolet light.
- Do NOT store in a car or places subject to temperature extremes.
- Remove batteries when not in use.
- Keep out of the reach of children.

Disposal

- Please follow local regulations regarding waste disposal.

Warranty

Montbell's warranty covers all defects in materials and workmanship to the original owner for the lifetime of the product. If a product ever fails due to a manufacturing defect, Montbell will repair the product, or replace it, at its discretion. This warranty does not cover damage(s) caused by accident, improper care, negligence, misuse, alterations or normal wear and tear. Damage(s) not covered under warranty will be repaired at a reasonable rate.

Specifications

	Lumens (lm)	Beam Distance (m)	Burn Time (h)
White LED (low)	10	6	48
White LED (high)	35	11	17

■ **Lumens** Lumens are a unit that measures the total amount of light emitted from a light source in all directions.

■ **Beam Distance** The maximum distance at which a light source is able to emit usable light (0.25 lux*).

■ **Burn Time** White LED / Time tested to 0.25* lux at 2 meters.

*Approximates to the light of a full moon on a clear night.

Style# : 1124837
Name : Compact Multi Lamp
Batteries : 1 AAA Battery (Compatible with nickel-hydride rechargeable batteries and lithium batteries)
Weight : 22g (32g including battery)
Water-resistance : IPX4 (Water splashing against the enclosure from any direction shall have no harmful effect.)
Material : ABS Plastic
Included items : 1 AAA Alkaline Battery

Others

All product specifications and design are subject to change without prior notice. Actual product specifications may vary.

mont-bell Co.,Ltd.

2-2-2 Shinmachi, Nishi-ku, Osaka 550-0013 JAPAN

www.montbell.com

mont-bell

User's Manual

Compact Multi Lamp

Compact Multi Lamp

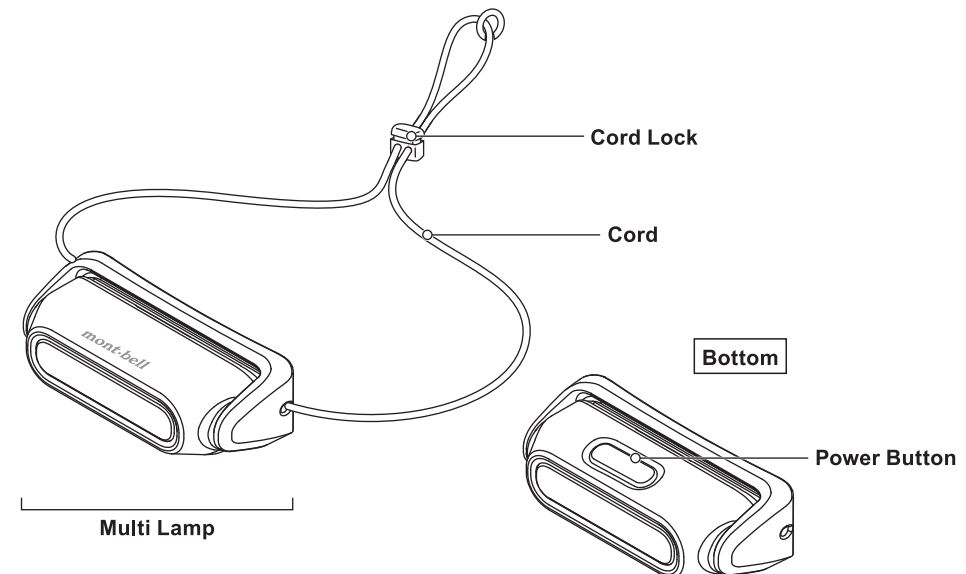
Thank you for purchasing this product. Before using, please carefully read this manual for instructions on the proper care and usage of this product.

If you have any questions regarding this product, please contact Montbell Customer Service or the store of original purchase. Keep this manual for future reference.

Description

This extremely compact lamp uses only one AAA battery. It can be used as a headlamp, worn around the neck or attached to a tent pole. The ability to be used in a wide variety of settings makes it practical for hiking, backpacking, camping or even walking around the neighborhood. The button and the cord lock are made with a glow-in-the-dark material and the cord features a reflective material, helping you find the lamp in the dark. The button utilizes a double-click design to prevent the lamp from accidentally turning on in a backpack or bag.

Components



■ Safety Warnings!

Please read carefully.

⚠ WARNING! Under certain conditions, use of this product can result in injury, death, or property damage.

- Dropping or strong shocks to the unit may cause damage or overheating.
- Modifying or altering the unit may cause damage or overheating.
- Do NOT use underwater. Although this is IPX4 rated, it is not waterproof. Water entry can cause shorts resulting in overheating, electrocution and damage.
- Be careful wearing this product around your neck. The cord could pose a choking hazard in certain situations.
- To prevent damage or overheating the unit, turn off after use.
- To prevent overheating and battery leakage, remove batteries when not in use.
- If eyes are accidentally exposed to battery acid, flush eyes with clean water and seek medical attention immediately.
- Drained batteries can release gases which can damage the unit. Remove drained batteries.
- Replacing batteries with wet hands can cause shorts resulting in overheating, fire and electrocution.

⚠ CAUTION! Under certain conditions, use of this product can result in injury or property damage.

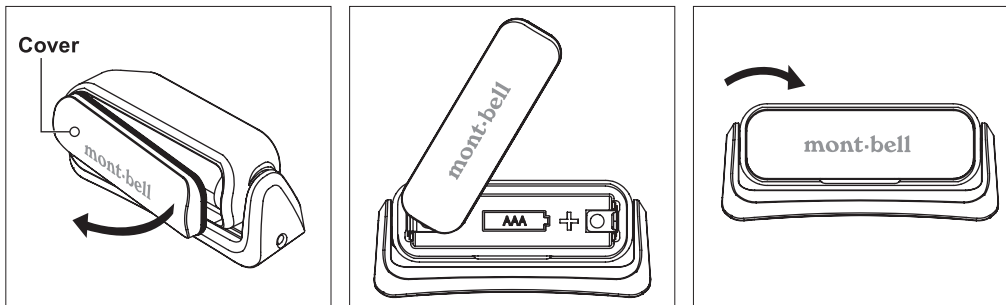
- When replacing batteries, make sure to securely close the battery cap. Headlamp may not turn on and water entry can cause shorts resulting in overheating, electrocution and damage.
- Do NOT swing this product around by the cord lock. Could cause injury.
- Never shine light directly at a person's eyes.
- Follow battery instructions when replacing batteries.
- Prior to use, inspect the unit.
- Batteries drain over time. Always bring extra batteries in case of emergencies.
- Keep out of the reach of children.

■ Prior to use, inspect this product for:

- Headlamp is in good working order.
- Battery leakage, damage or irregularities.

■ Directions

○ Replacing batteries



1 Open the cover.

2 Insert the battery in the correct direction.

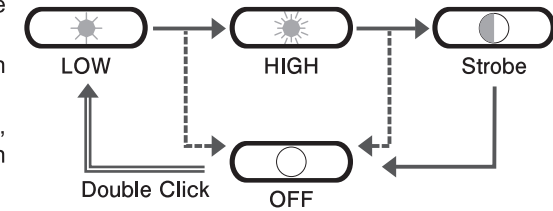
3 Make sure the cover is completely closed.

2

○ Switching lighting modes

※ To prevent accidentally turning on, this headlamp has a double click feature.

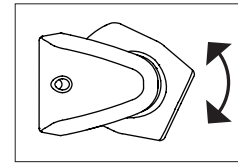
- 1 Click the power button twice within one second to turn on the headlamp. (⇒)
 - 2 After turning on, clicking the power button once will change lighting modes. (→)
 - 3 After three seconds in any lighting mode, clicking the power button once will turn the light off. (⇒)
- You can make yourself more visible by putting the lamp into strobe mode. This is good for general applications like marking your campsite at night or in emergency situations to signal your position.



※ If power doesn't come on, inspect the following:

- No battery power → Replace batteries
- Are the batteries inserted into the battery holder correctly?
- Are the battery contacts rusted or dirty? (If dirty, clean the contacts.)

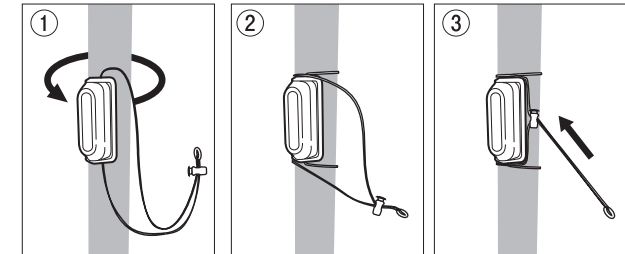
○ Angle Adjustment



Adjust the angle of light by moving the headlamp up or down.

○ Attaching to a pole or other object

- 1 Place the bottom of the lamp on the pole or object.
- 2 Wrap the cord around the object. Make sure the cord lock goes around the lamp.
- 3 Cinch down the cord lock around the lamp. This should hold the lamp in place with tension.



○ Glow-in-the-dark

This product uses a material that absorbs light and then emits it as a glow.

- Power button: Exposed to 20 minutes of light, glows for 30 minutes.
- Cord lock: Exposed to 20 minutes of light, glows for 10 minutes.

※ Test results based on JIS Z 9107. Length of glow can be affected by real world conditions.

■ Care

Improper care and storage of the product can shorten its lifespan. Follow the recommendations below to extend the lifespan.

- To clean the headlamp use a damp cloth to remove dirt and dust, using a neutral detergent when necessary. Do NOT use alcohol or paint thinners as they can damage the unit.

3